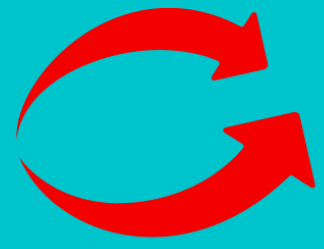


# TOLERÀNCIA ZERO



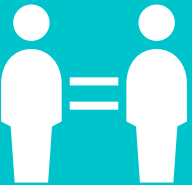
amb l'assetjament sexual i laboral i amb la discriminació entre dones i homes o de qualsevol altre tipus en l'entorn laboral

GEMAP



## Protocol d'actuació

Disposem d'un protocol d'actuació contra l'assetjament i la discriminació per garantir un entorn de treball segur i respectuós per a totes les persones.



## Compromesos amb la igualtat

Estem compromesos amb la igualtat efectiva de dones i homes.



## Tolerància Zero

No tolerem cap comportament contrari a la llibertat, la dignitat, i la integritat física i psíquica de les persones treballadores, clientela, proveïdors/es, i qualsevol altra persona vinculada d'alguna manera amb l'empresa.



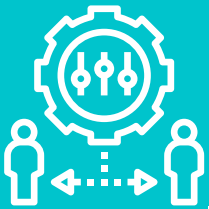
## Adopció de mesures

Hem adoptat mesures dirigides a evitar qualsevol tipus de discriminació per raó de sexe en la relació laboral.



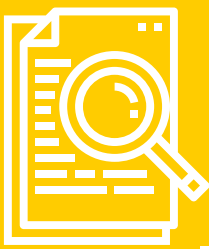
## Canal de denúncies

Posem a la vostra disposició un canal de denúncies que garanteix la confidencialitat i protecció de dades per a facilitar la comunicació i tractament d'aquest tipus de situacions.



## Mesures disciplinàries

Aplicarem mesures disciplinàries estrictes davant situacions provades d'assetjament.



## Investigació

Disposem d'un procediment de investigació àgil, confidencial i respectuós.



## Vetllem per la teva seguretat

Vetllem per assegurar la qualitat del treball i la salut de les persones treballadores.



## Observatori contra la violència

Estem compromesos amb la protecció contra la violència de gènere i desde 2016 continuem adherits a un protocol específic avalat per l'Observatori contra la Violència de Gènere i Domèstica.



## Formació i informació

Proporcionem informació i formació a les persones treballadores i a la direcció de l'empresa sobre els assumptes relacionats amb aquestes conductes no desitjades.

Subvencionat per:

